

## Avskaffandet av den bortre tidsgränsen

En analys av effekterna på långtidssjukskrivnas ekonomiska situation och användning av sjukförsäkringen

Den 1 februari 2016 togs den bortre tidsgränsen i sjukförsäkringen bort. Tidsgränsen, som infördes den 1 juli 2008, syftade till att öka möjligheterna och drivkrafterna för sjukskrivna att återgå i arbete. I denna rapport har vi skattat vilken effekt den bortre tidsgränsen har haft på långtidssjukskrivnas ekonomiska situation. Vi undersöker detta dels genom att kartlägga utvecklingen för de som lämnade sjukförsäkringen innan tidsgränsen togs bort, dels genom att studera effekterna av själva *avskaffandet* på de som nådde tidsgränsen runt reformen.

### Individernas inkomster från välfärdssystemen sjönk på kort sikt efter utförsäkringstillfället

Under de första tre månaderna minskade de samlade utbetalningarna från Försäkringskassan, A-kassorna kommunernas socialtjänster och Pensionsmyndigheten med cirka 25 procent. Minskningen följer av att aktivitetsstödet som betalades ut under de tre första månaderna var lägre än sjukpenningen som betalades ut före utförsäkringstillfället. I genomsnitt uppgick aktivitetsstödet under de tre första månaderna till cirka 71 procent av sjukpenningen året före utförsäkringstillfället.

### Den totala inkomsten påverkades endast marginellt på lång sikt

I genomsnitt sjönk den reala månadsinkomsten med 4,4 procent mellan året före och tredje året efter utförsäkringstillfället. Andelen av den totala inkomsten som utgörs av förvärvsinkomst steg från 22,4 procent till 38,3 procent under samma period.

### En stor andel av de som utförsäkrades uppfyllde kriterierna för ekonomisk utsatthet

Över 75 procent av de som utförsäkrades hade inkomster som understeg gränsen för ekonomisk utsatthet både före och efter utförsäkringsåret. Medianinkomsten i gruppen understeg gränsvärdet med cirka 5 300 kronor per månad året före utförsäkringstillfället. I jämförelse var andelen ekonomiskt utsatta i riket cirka 14,6 procent 2015.

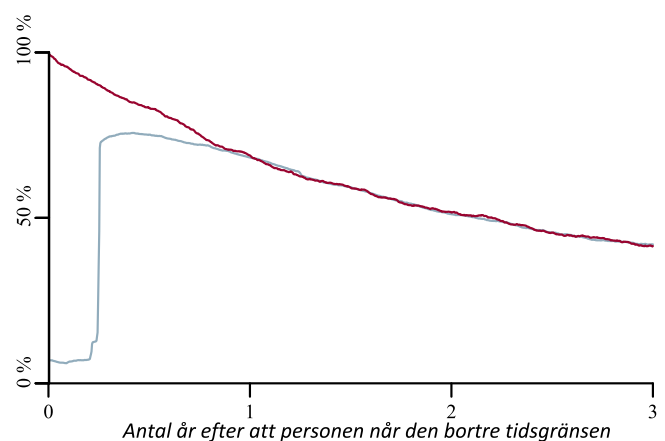
### Avskaffandet påverkade inte de långtidssjukskrivnas ekonomiska situation i någon större utsträckning

Vare sig total inkomstnivå, förvärvsinkomst eller andra inkomster påverkades av borttagandet. Avskaffandet av den bortre tidsgränsen ledde dock till att den disponibla

inkomsten tre år efter uppnådd tidsgräns minskade med cirka 7 procent.

### En stor andel av de som nådde tidsgränsen runt avskaffandet fick sjukpenning igen inom första året

Inte heller användandet av sjukförsäkringen påverkades nämnvärt. Av de som nådde den bortre tidsgränsen före avskaffandet återfanns cirka 75 procent i sjukpenningen redan efter tre månader. Störst skillnad mellan de som nådde tidsgränsen före och efter avskaffandet ser vi under de tre första månaderna, då den ena gruppen befinner sig utanför sjukförsäkringen. Mellan tredje och tolfte månaden närmar sig grupperna för att sedan löpa mer eller mindre parallellt mellan 1 och 3 år efter uppnådd tidsgräns.



— Personer som når tidsgränsen efter avskaffandet  
— Personer som når tidsgränsen före avskaffandet

Figuren visar hur stor andel av de som nådde den bortre tidsgränsen runt avskaffandet som återfanns i sjukpenningen 0–3 år senare.